

Официальные курсы ЦБ	Ставки overnight (% год.)	Доходности (к погаш., год.)	Объемы торгов* (млн. руб.)
RUR/USD 28.2367 -0.11%	Межбанк 0.4x1.2% - 4 б.п.	ОФЗ 46014* 7.76% - 4 б.п.	ГКО-ОФЗ 149 -88%
RUR/EUR 37.4165 -0.37%	ЦБ репо*	РФ Евро '30 6.83% 11 б.п.	Корпор. обл. 1,443 41%

ГКО-ОФЗ стр. 2 Валютные облигации стр. 3-4 Корпоративные облигации стр. 5-6 Региональные облигации стр. 7-8

*1 сессия прямого 1-дневного репо с ОФЗ

* Окончательное погашение - август 2018 г.

* Только вторичный рынок ММВБ (с РПС без репо)

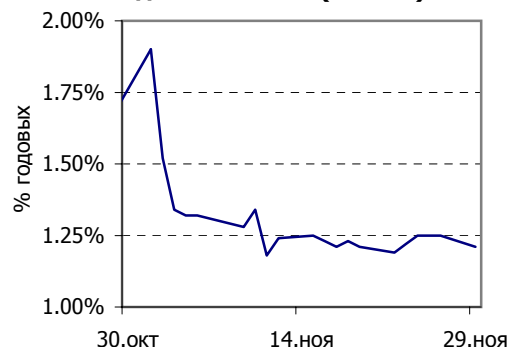
Рыночная ситуация

- Котировки рублевых облигаций вчера снижались по всему спектру обязательств. Обширный календарь первичного рынка приводит к временному оттоку ресурсов инвесторов со вторичного рынка несмотря на продолжающееся укрепление национальной валюты. Оборот корпоративного рынка составил 1.4 млрд. руб., муниципального 1.8 млрд. руб., при этом самый дальний 39 выпуск Москвы снизился сразу на 0.85 п.п. Государственный сектор вновь вернулся к своему обычному малоактивному состоянию после всплеска активности, вызванного появлением выпуска 48001. После того, как оказалось, что на самом деле доходность этих бумаг привязана к уровню прогнозируемой инфляции и реально составляет меньшую величину, чем это рассчитывается на ММВБ, инвесторы потеряли к ней интерес.
- Вчера US Treasuries вновь испытали значительное снижение цен, доходность бенчмарка 10-летней ноты достигла почти 4-месячного максимума. Обычно резкое движение нот около 16.30 мск связано с опубликованием макроэкономических данных, однако таковых вчера не оказалось, и основной причиной для снижения цен стало продолжение спекуляций относительно иностранных центральных банков, которые будут стремиться снижать объемы своих позиций в UST в условиях сильного падения доллара. Заменой UST в такой ситуации вполне могут выступить германские бонды. Российский внешний долг вчера находился под влиянием разнонаправленных факторов. С одной стороны заявления министра финансов о досрочном погашении внешнего долга весьма позитивны для рынка. Во-первых, снижаются опасения инвесторов о возможной секьюритизации долга, т.к. дополнительный объем вызовет негативное влияние на существующие выпуски, а во-вторых, досрочное погашение может привести к повышению суверенных рейтингов. С другой стороны снижение базовых активов, а также негативная динамика евробондов Украины все же привели к снижению цен. 30-летние бумаги вновь вернулись к уровню 100.

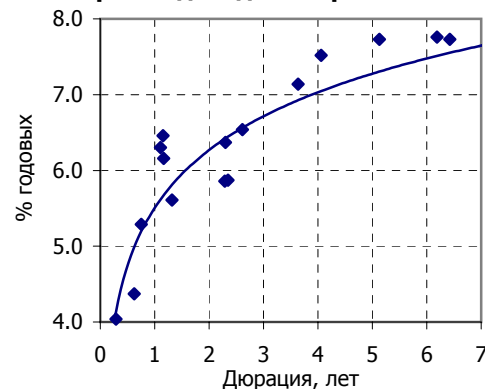
Новости

- Как заявил министр финансов РФ А. Кудрин, **Россия** в 2005 г. может потратить \$7-10 млрд. из стабилизационного фонда на **досрочное погашение внешнего долга**, в частности, перед Парижским клубом кредиторов, что повышает шансы РФ на улучшение суверенного рейтинга. Министр также сообщил, что Минфин РФ пока не приступил к размещению средств стабилизационного фонда в ценные бумаги иностранных государств;
- Министерство финансов РФ проведет 1 декабря аукционное **доразмещение ОФЗ**, а 15 декабря - **аукционы 2 дополнительных выпусков ОФЗ** на общую сумму 13 млрд. руб.;
- Ставка 6 купона 1 серии облигаций компании **Альфа-Финанс** составит 9%;
- Агентство Moody's присвоило рейтинг «В1» нотам участия в кредите (LPN) Промсвязьбанку на \$100 млн. с погашением в 2006 г.

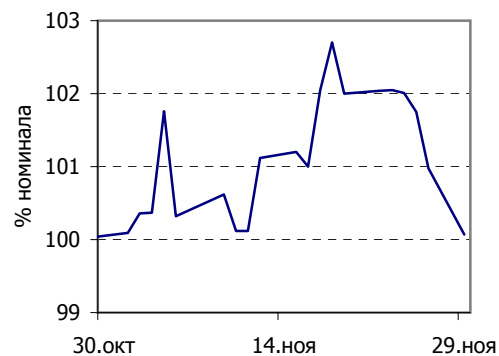
Средняя ставка размещения по 1-дневным МБК (MIBOR)



Кривая доходности рынка ОФЗ

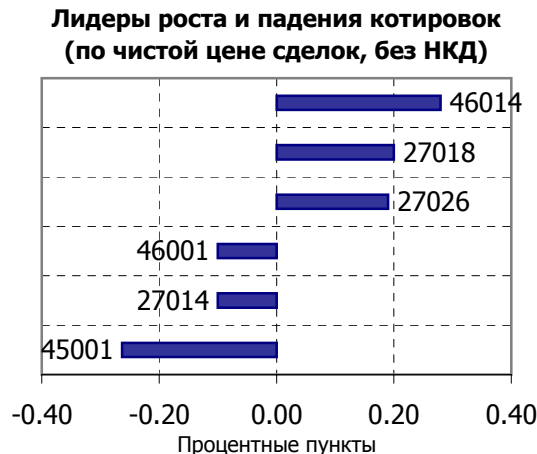
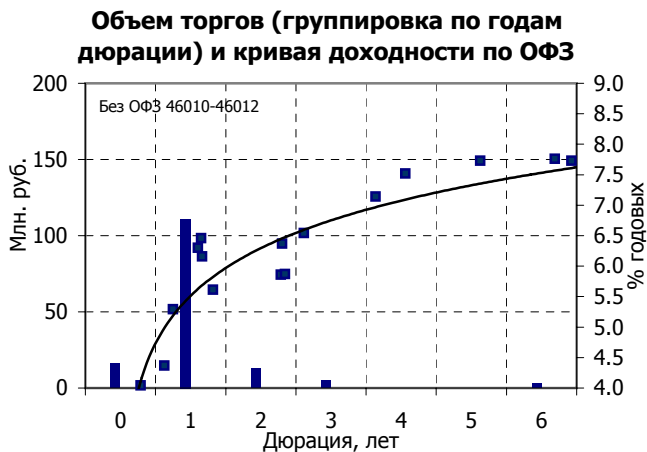


Котировки российской Евро '30



Основные индикаторы рынка		
	Значение	Изменение
Сумма средств в ТС, млн. руб.	10,709.00	238.02%
Ном. объем (без БМР), млн. руб.	562,820.43	-0.03%
Рын. объем (без БМР), млн. руб.	541,601.21	-1.09%
Оборот втор. торгов, млн. руб.	148.55	-88.19%
Индикатор оборота, % годовых	6.55%	-195 б.п.
Дюрация оборота, дней	424	-74.87%

Календарь ближайших выплат	
15.дек.04	Купон и погашение 27014 Итого 10299.2 млн. руб.
15.дек.04	Купоны 27018, 27025, 27026, 46001 Итого 2940.87 млн. руб.



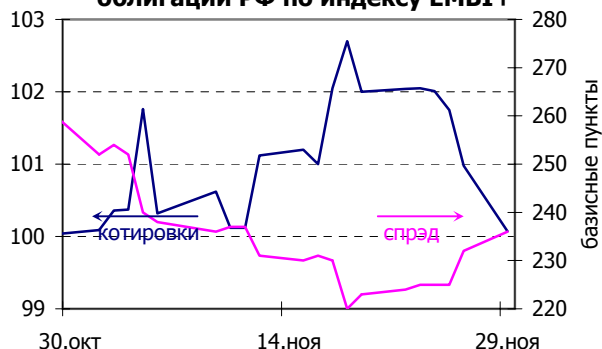
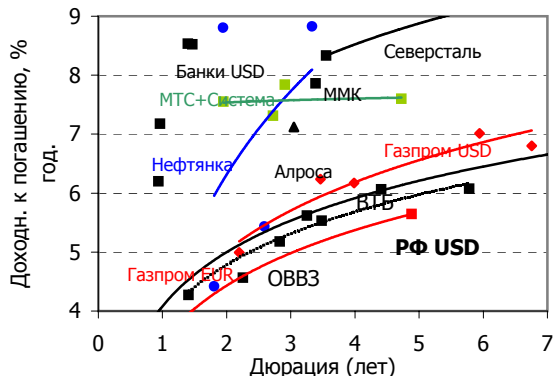
Результаты торгов (ММВБ) (выпуски упорядочены по дате погашения)

Выпуск	Дата погашения	Дней до погашения	Дюрация, лет	Оборот, штук	Оборот, руб.	# сделок	Цена последней сделки (без НКД)	Текущая доходн., % годовых	Доходн. к погаш., % годовых	Изменение цены, п.п.	Изменение доходности, б.п.
27014	15 дек 04	16	0.0	6,893	7,090,553	1	100.4000	11.95	2.83	-0.100	47
26003	15 мар 05	106	0.3	5,000	5,437,150	1	101.6470	9.84	4.04	-0.093	15
27021	20 апр 05	142	0.4	-	-	0	-	11.58	2.69	-	-19
27023	20 июл 05	233	0.6	-	-	0	-	7.35	4.37	-	-4
27018	14 сен 05	289	0.8	3,661	3,943,483	37	105.2500	11.40	5.29	0.200	-33
27022	15 фев 06	443	1.2	63,775	65,409,624	56	102.3002	7.82	6.16	-0.050	3
27024	19 апр 06	506	1.3	-	-	0	-	7.32	5.61	-	-1
45002	02 авг 06	611	1.1	64,000	41,251,260	10	104.2000	9.60	6.30	-	68
45001	15 ноя 06	716	1.2	4,169	4,359,899	1	104.2500	9.59	6.46	-0.263	21
27025	13 июн 07	926	2.3	4,890	5,063,302	1	101.9000	7.85	6.37	-0.040	1
27019	18 июл 07	961	2.3	-	-	0	-	10.77	5.86	-	-2
27020	08 авг 07	982	2.3	-	-	0	-	10.74	5.87	-	-2
46001	10 сен 08	1381	2.6	7,000	7,869,120	2	109.9500	10.91	6.54	-0.100	2
27026	11 мар 09	1563	3.6	5,000	5,124,690	1	100.8498	7.93	7.14	0.190	-5
46003	14 июл 10	2053	4.1	-	-	0	-	9.01	7.52	-	-1
46002	08 авг 12	2809	5.1	-	-	0	-	10.15	7.73	-	-1
26198	02 ноя 12	2895	6.4	-	-	0	-	6.67	7.73	-	0
46014	29 авг 18	5021	6.2	2,770	2,998,093	1	106.1794	9.42	7.76	0.279	-4
48001	31 окт 18	5084	7.4	-	-	0	-	9.97	9.96	-	0
46011	20 авг 25	7569	15.1	-	-	0	-	-	8.39	-	0
46010	17 май 28	8570	16.4	-	-	0	-	-	8.40	-	1
46012	05 сен 29	9046	16.3	-	-	0	-	0.71	8.39	-	0

Коды федеральных облигаций: ГКО (бескупонные облигации) 21xxx; ОФЗ с фиксированными купонными ставками 26xxx, 27xxx; ОФЗ с постепенной выплатой (амортизацией) основной суммы долга (ОФЗ-АД) 45xxx и 46xxx. Изменения цены в процентных пунктах (п.п., 1% номинала = 1 п.п.), изменения доходности – в базисных пунктах (1% = 100 б.п.).

Результаты операций ЦБ на открытом рынке

Прямое репо overnight (1- или 3-дневное)	Не состоялось
1 сессия (утренняя)	Не состоялось
2 сессия (дневная)	Не состоялось
Прямое 7-дневное репо	Не планировалось
Прямое 3-месячное репо	Не планировалось
Доразмещение ОФЗ	Не проводилось
Биржевое модифицированное репо (обратное) и ОБР	Не планировалось

Котировки РФ '30 и спрэд доходности облигаций РФ по индексу EMBI+

Кривые доходности по суверенным и корпоративным еврооблигациям

Текущее состояние рынка

Эмитент (рейтинг)*	Валюта	Номинал (млн.)	Дата погашения	Ближайший купон	Ставка, % год.	Bid, %	Доход. к погаш., %	Текущая доход., %	Дюрация, лет	Спрэд, б.п.
Россия 05	USD	2,969	24.июл.05	24.январ.05	8 3/4	103 1/8	3.76	8.48	0.62	135
Россия 07	USD	2,400	26.июн.07	26.декаб.04	10	113	4.57	8.85	2.25	138
Россия 10	USD	2,800	31.мар.10	31.мар.05	8 1/4	109 7/8	6.06	7.51	4.41	230
Россия 18	USD	3,466	24.июл.18	24.январ.05	11	136 7/8	6.81	8.04	8.05	212
Россия 28 (к пог.)	USD	2,500	24.июн.28	24.декаб.04	12 3/4	159 1/4	7.40	8.01	10.14	233
Россия 30	USD	18,400	31.мар.30	31.мар.05	5	99 3/4	6.87	5.02	8.00	189
Россия 05	EUR	639 €	31.мар.05	31.мар.05	9 3/8	102 1/8	2.69	9.18	0.33	49
Россия OBB3 V	USD	2,707	14.май.08	14.май.05	3	92	5.62	3.26	3.26	243
Россия OBB3 VI	USD	1,750	14.май.06	14.май.05	3	98 1/4	4.27	3.05	1.41	108
Россия OBB3 VII	USD	1,750	14.май.11	14.май.05	3	84	6.07	3.57	5.78	197
Россия OBB3 VIII	USD	1,322	14.ноя.07	14.май.05	3	94 1/8	5.18	3.19	2.83	199
Москва	EUR	400 €	28.апр.06	28.апр.05	11	109 7/8	3.54	9.96	1.31	129
Газпром Ва2/BB-CT	USD	500	25.апр.07	25.апр.05	9 1/8	109 1/4	4.99	8.36	2.20	180
Газпром (callable, к пог.)	USD	500	21.окт.09	21.апр.05	10 1/2	118	6.17	8.90	3.99	293
Газпромбанк /B+CT	USD	1,050	30.окт.08	30.апр.05	7 1/4	103 1/2	6.24	7.01	3.46	274
Газпром	USD	1,750	1.мар.13	1.мар.05	9 5/8	116 1/8	7.01	8.29	5.94	281
Газпром '34 к пути '14	USD	1,200	28.апр.14	28.апр.05	8 5/8	112 1/2	6.80	7.67	6.76	248
Газпром '20 SEN	USD	1,250	1.фев.20	1.фев.05	7.201	104 1/4	-	6.91	-	-
Газпромбанк	EUR	150 €	4.окт.05	4.окт.05	9 3/4	105 1/4	3.24	9.26	0.84	105
Газпром	EUR	1,000 €	27.сен.10	27.сен.05	7.80	110 3/8	5.64	7.06	4.88	219
Сибнефть Ва3/В/	USD	400	13.фев.07	13.фев.05	11 1/2	105 1/4	8.80	10.93	1.95	561
Сибнефть	USD	500	15.январ.09	15.январ.05	10 3/4	106 1/2	8.83	10.09	3.33	532
Роснефть В2/В/	USD	150	20.ноя.06	20.май.05	12 3/4	115 1/2	4.42	11.04	1.80	123
ТНК Ва3/BB-ноз	USD	700	6.ноя.07	6.май.05	11	114 7/8	5.43	9.58	2.59	214
ММК Ва3/BB-	EUR	100 €	18.фев.05	18.фев.05	10	101 3/8	3.32	9.87	0.21	113
ММК	USD	300	21.окт.08	21.апр.05	8	100 1/2	7.86	7.96	3.39	436
Северсталь В2/В+/В+	USD	325	24.фев.09	24.фев.05	8 5/8	101	8.33	8.54	3.55	475
Северсталь	USD	375	19.апр.14	19.апр.05	9 1/4	99 7/8	9.27	9.26	6.40	495
Евразхолдинг В3/ /В	USD	150	25.сен.06	25.мар.05	8 7/8	103	7.11	8.62	1.69	412
ВиммБилльДанн В3/В	USD	150	21.май.08	21.май.05	8 1/2	99 1/2	8.67	8.54	3.07	529
Алроса В3/ВCT	USD	500	6.май.08	6.май.05	8 1/8	103	7.12	7.89	3.05	374
МТС Ва3/В+CT	USD	300	21.декаб.04	21.декаб.04	10.95	100 1/2	-	10.90	-	-
МТС	USD	400	30.январ.08	30.январ.05	9 3/4	106 3/4	7.31	9.13	2.72	395
МТС	USD	400	14.окт.10	14.апр.05	8 3/8	103 5/8	7.60	8.08	4.72	374
Система В3/В/В-	USD	350	14.апр.08	14.апр.05	10 1/4	107	7.84	9.58	2.91	447
Система 11, to put 07	USD	350	28.январ.07	28.январ.05	8 7/8	102 5/8	7.55	8.65	1.95	443
Вымпелком В1/BB-/В1	USD	250	26.апр.05	26.апр.05	10.45	102 5/8	3.79	10.19	0.40	-
Вымпелком	USD	250	16.июн.09	16.декаб.04	10.00	110 5/8	7.22	9.04	3.65	-
Сбербанк Ваа2/ /ВВ+	USD	1,000	24.окт.06	24.январ.05	Li3M+175	100 3/4	-	3.82	-	112
ВТБ Ваа2/ВВ+/ВВ+	USD	300	11.декаб.08	11.декаб.04	6 7/8	104 3/4	5.53	6.56	3.48	202
Альфа-банк Ва2/В/В+	USD	175	19.ноя.05	19.май.05	10 3/4	104 1/8	6.20	10.32	0.94	363
МДМ-банк В2/В/В+	USD	125	16.декаб.05	16.декаб.04	10 3/4	103 1/2	7.18	10.39	0.96	449
Банк Зенит В1/ /В-	USD	125	12.июн.06	12.декаб.04	9 1/4	101	8.53	9.16	1.40	564
Банк Уралсиб В1/ /В	USD	140	6.июл.06	6.январ.05	8 7/8	100 1/2	8.52	8.83	1.47	563
Номос-банк В1/ /В	USD	125	13.фев.07	13.фев.05	9 1/8	100 5/8	8.81	9.07	1.99	569
Петрокоммерц В1/В/	USD	120	9.фев.07	9.фев.05	9	99 1/2	9.21	9.04	1.98	610
РуссСтандарт Ва3/В	USD	150	14.апр.07	14.апр.05	8 3/4	102	7.88	8.59	2.17	476

* - Moody's/S&P/ Fitch

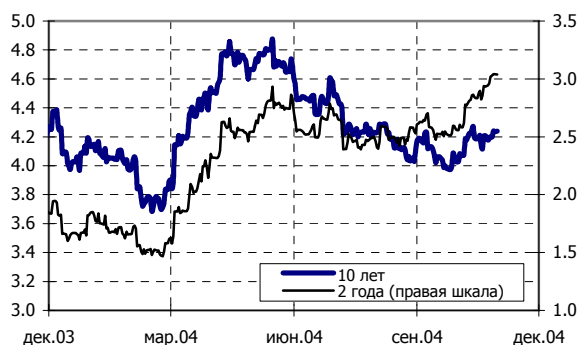
Государственные облигации развитых стран

Процентные ставки в долларах (США)

Срок	Погашение	Купон	Доходность
2 года	30.ноя.06	3	3.066
5 лет	15.ноя.09	3 2/4	3.712
10 лет	15.ноя.14	4 1/4	4.341
30 лет	15.фев.31	5 3/8	4.986

Процентные ставки в евро (Германия)

Срок	Погашение	Купон	Доходность
2 года	22.сен.06	2 1/2	2.365
5 лет	9.окт.09	3 2/4	3.069
10 лет	4.январ.15	3 3/4	3.820
30 лет	4.июл.34	4 3/4	4.431

Доходности по Казначейским обязательствам США

Внутридневная доходность текущей 10-летней ноты США

Еврооблигации emerging markets (USD)

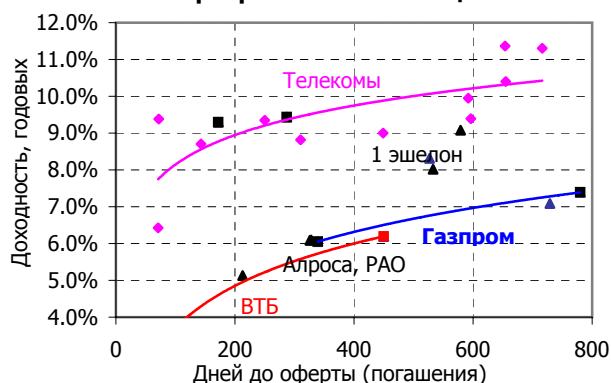
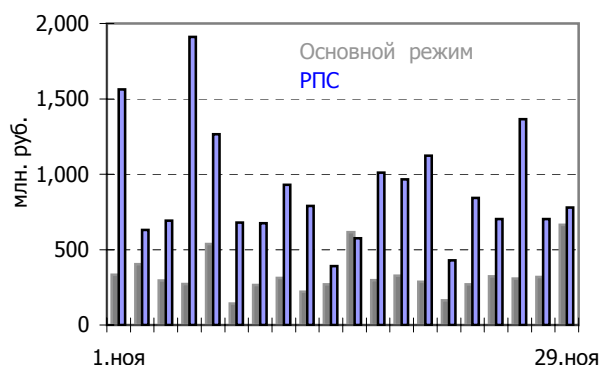
Эмитент	Рейтинги (Moody's/S&P)	Номинал, млн.	Дата погашения	Купон, % годовых	Bid, %	Доходн. к погаш., % годовых	Модиф. дюрация, лет	Спрэд, б.п.	Своп-спрэд (ASW), б.п.
Суверенный долг (USD)									
Бразилия	B2/B+ ^{CT}	5200	17.авг.40	11	114 2/8	9.11	6.4	457	444
Венесуэла	Саа1/B- ^{CT}	4000	15.сен.27	9 1/4	102 5/8	9.17	9.4	399	368
Казахстан	Ваа3/BB+ ^{CT}	350	11.май.07	11 1/8	116 6/8	3.87	2.2	77	34
Малайзия	Ваа1/A- ^{CT}	1750	15.июл.11	7 1/2	116 2/8	4.67	5.2	91	32
Мексика	Ваа2/BBB- ^{CT}	1000	8.апр.33	7 1/2	105 1/8	7.20	11.9	209	177
Панама	Ва1/BB ^{CT}	500	1.апр.29	9 3/8	113 4/8	8.25	10.2	310	302
Перу	Ва3/BB- ^{CT}	500	21.ноя.33	8 3/4	102 2/8	8.72	10.7	357	322
Турция	B1/B+ ^{CT}	1500	14.фев.34	8	100 5/8	8.10	11.1	295	255
Уругвай	B3/B- ^{CT}	1000	15.январ.33	7 7/8	85 4/8	9.56	9.9	435	344
Филиппины	Ва2/BB ^{CT}	1000	16.мар.25	10 5/8	103 2/8	10.51	8.3	526	500
Украина	B1/B ^{CT}	1530	15.мар.07	11	103 7/8	9.41	2.0	613	п.а.
Украина		600	4.мар.11	6 7/8	97 2/8	7.57	4.9	372	302
Украина		800	11.июн.13	7.65	98 3/8	8.07	6.0	360	302

Корпоративный и муниципальный долг (USD)

Казкоммерц	Ваа2/BB- ^{CT}	400	7.апр.14	7 7/8	101 3/8	7.82	6.5	344	307
ТуранАлем	Ваа3/BB- ^{CT}	400	24.мар.14	8	98 5/8	8.38	6.4	388	345
Казтрансойл	Ва1/BB ^{CT}	150	6.июл.06	8 1/2	107 2/8	3.80	1.5	69	51
Киевстар	B2/B ^{CT}	160	21.ноя.05	12 3/4	109 4/8	4.95	1.2	236	254
Приватбанк	- /B- ^{CT}	100	19.дек.06	10 7/8	99 5/8	11.39	1.7	802	750
г. Киев	B2/B ^{CT}	100	8.авг.08	8 3/4	100 4/8	8.76	3.0	527	467

Еврооблигации, конвертируемые в акции российских эмитентов (USD)

Эмитент	Базовый актив [конв. отн.]	Номинал, млн.	Дата погашения	Купон, % годовых	Bid, %	Паритет, % номинала	Премия, %	Доходн. к погаш., % годовых
UBS/ННикель	5.625 ADR	325	22.дек.06	0	109 2/8	94.4	16.8	-4.7
ЛУКОЙЛ	11.948 ADR	350	29.ноя.07	3 1/2	158 4/8	152.1	5.5	-6.9
Вымпелком	36.994 ADR	75	28.июл.05	5 1/2	251 4/8	254.0	-0.2	-32.4
UBS/ЮКОС	2146.5 ак.	310	31.авг.04	1 3/4	312 6/8	320.0	-1.9	-73.6
UBS/ЮКОС	856.989 ак.	120	19.июн.05	0	98 2/8	8.5	1083.8	-0.5
UBS/ЮКОС	856.989 ак.	120	19.сен.05	1/8	97 5/8	8.5	1076.1	0.6
UBS/ЮКОС	856.989 ак.	160	19.дек.05	1/4	97	8.5	1069.0	1.2

Кривые доходности по рублевым корпоративным облигациям

Биржевые объемы торгов (ММВБ)

Результаты торгов (ММВБ, исключая режимы переговорных сделок и РЕПО)

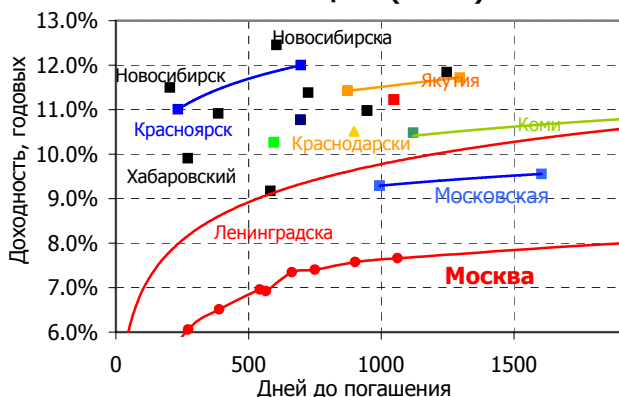
Эмитент	Серия (транш)	Объем выпуска, млн. руб.	Объем торгов, руб.	Цена без НКД, % номинала	НКД, % ном.	Дней до куп.	Тек. доходн.	Дней до оферты	Доход. к оферте, годовых	Дней до пог.	Доходн. к погаш., годовых
АвтоВАЗ	2	3000	4,070,273	99.95	3.18	79	11.29%	261	11.26%	1353	-
АИЖК	2	1500	1,724,100	105.00	3.62	64	10.48%	-	-	1890	9.98%
Алроса	19	3000	-	108.60	1.62	145	14.73%	-	-	328	6.09%
Алтайэнерго	1	600	1,523,802	102.50	1.23	66	17.56%	-	-	249	14.83%
Альфа Финанс	1	1000	-	100.07	4.22	11	8.99%	11	6.38%	921	-
Альфа Финанс	2	2000	-	98.50	1.10	128	7.51%	128	12.18%	1948	-
Башкирэнерго	2	500	1,000,000	100.00	2.78	87	10.69%	269	10.92%	815	-
Внешторгбанк	3	2000	60,101,250	109.30	3.81	177	13.27%	-	-	450	6.20%
Внешторгбанк	4	5000	-	100.46	1.00	115	5.41%	116	3.95%	1571	-
Волга-телеком	1	1000	2,017,460	106.35	0.33	84	14.10%	-	-	449	9.00%
Выксунский МЗ	1	1000	-	104.90	3.66	93	14.30%	-	-	275	8.27%
Вымпелком Финанс	1	3000	-	102.75	0.35	169	9.64%	-	-	533	8.02%
Газпром	2	5000	-	108.23	0.88	159	14.05%	-	-	339	6.05%
Газпром	3	10000	34,686,814	101.65	2.67	60	7.98%	-	-	780	7.39%
Дальсвязь	1	1000	1,545,535	105.21	0.49	170	14.26%	352	9.43%	716	11.31%
Зенит	1	1000	9,997,308	99.45	1.62	115	8.74%	115	10.70%	845	-
ИАПО	1	600	427,420	99.40	1.40	118	8.05%	-	-	118	10.10%
ИАПО	2	1500	-	104.83	1.14	156	15.26%	-	-	338	10.64%
Илим Палп Финанс	1	1500	1,835,532	101.20	2.75	114	15.03%	-	-	474	14.62%
КАМАЗ Финанс	1	1200	151,275	100.85	0.61	164	12.20%	347	11.63%	712	-
МГТС	3	1000	16,449,784	102.00	5.17	71	16.67%	-	-	71	6.43%
МГТС	4	1500	23,926,846	101.63	0.90	149	9.84%	514	8.90%	1605	-
Мегафон	2	1500	10,504,350	100.00	1.20	135	9.28%	-	-	863	9.49%
Мегафон Финанс	1	1500	-	103.70	5.45	9	11.09%	-	-	555	9.04%
ММБ	1	1000	-	99.30	2.37	78	8.36%	-	-	806	8.83%
ММК	17	900	-	100.00	0.86	48	7.00%	-	-	140	7.17%
Новомосковский Азот	1	1000	11,366,939	100.22	8.25	10	17.46%	-	-	10	9.09%
ОМЗ	4	900	213,975	102.75	3.44	94	13.87%	640	12.81%	1550	-
РАО ЕЭС	2	3000	-	107.70	1.60	143	13.93%	-	-	326	6.09%
Росбанк	1	3000	-	99.14	2.93	75	10.00%	75	8.72%	1539	-
РусАл Финансы	1	3000	-	100.55	2.14	103	9.95%	-	-	287	9.43%
РусАл Финансы	2	5000	-	100.23	0.24	172	9.58%	172	9.30%	902	8.40%
Свердловэнерго	1	500	29,280	97.60	2.77	94	11.78%	276	15.45%	822	-
Северсталь	1	3000	-	102.65	4.03	31	9.50%	213	5.13%	941	-
Сев-Зап Телеком	2	1500	5,188,500	103.77	1.95	37	12.72%	310	8.82%	1038	-
Сибирьтелеком	3	1530	30,760,530	107.00	5.40	46	13.55%	-	-	592	9.95%
Сибирьтелеком	4	2000	18,972,000	105.50	4.93	38	11.85%	-	-	948	10.28%
Татнефть	3	1500	3,135,000	104.50	4.96	31	11.48%	-	-	579	9.08%
ТМК	1	2000	3,049,145	101.45	1.53	142	13.80%	143	10.21%	690	-
ТНК	5	3000	5,738,653	114.75	0.04	181	13.07%	-	-	729	7.08%
Транснефтепродукт	1	1000	6,060	101.00	0.46	163	8.81%	-	-	527	8.31%
Уралсвязьинформ	2	1000	10,555	105.55	0.96	70	16.58%	-	-	250	9.35%
Уралсвязьинформ	6	3000	269,828	107.50	5.15	50	13.26%	-	-	596	9.39%
ЦентрТелеком	2	600	-	102.80	1.71	143	15.56%	-	-	143	8.70%
ЦентрТелеком	3	2000	16,812,990	103.50	2.50	109	11.93%	294	9.75%	655	10.40%
ЦентрТелеком	4	5622*	54,384,519	106.45	3.93	79	12.96%	717	10.35%	1726	12.32%
Южтелеком	1	1500	215,460	105.00	2.89	108	13.56%	-	-	654	11.36%
Южтелеком	2	1500	1,700,830	99.99	2.79	72	9.25%	72	9.38%	800	-

Результаты торгов (продолжение)*

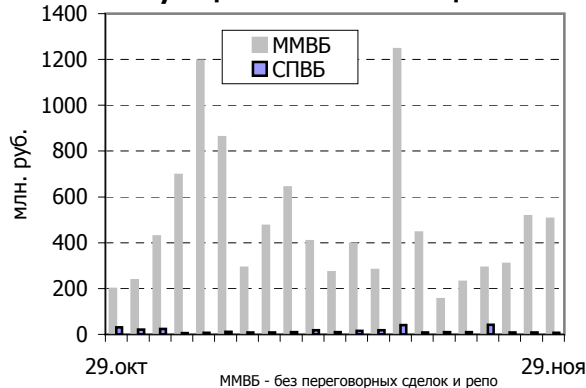
Эмитент	Серия (транш)	Объем выпуска, млн. руб.	Объем торгов, руб.	Цена без НКД, % номин.	НКД, % ном.	Дней до куп.	Тек. доход.	Дней до оферты	Доход. к оферте, годовых	Дней до пог.	Доходн. к погаш., годовых
Акрон	1	600	1,207,780	101.50	1.00	64	-	-	-	337	-
Амтел	1	1200	5,028	100.55	0.38	171	-	-	-	1081	-
Амтелшинпром	1	600	739,192	107.30	8.17	25	17.71%	-	-	389	11.83%
Архангельский ЦБК	1	500	18,072	100.40	3.32	10	14.89%	104	13.70%	647	-
Башинформсвязь	9	150	5,178	103.55	1.42	147	13.52%	-	-	329	9.95%
Башкирэнерго	1	500	-	107.39	4.33	103	18.62%	-	-	286	10.14%
Вимм-Билль-Данн	1	1500	-	96.28	1.12	134	8.81%	-	-	498	-
Витязь	1	50	6,650	95.00	0.20	87	-	-	-	360	-
ВолАбрЗавод	1	300	1,063,655	99.50	2.22	108	11.01%	115	12.18%	836	-
ГлавМосСтрой	1	2000	162,210	99.00	0.16	87	14.29%	179	17.33%	909	-
ГТ-ТЭЦ Энерго	2	1500	24,315,899	100.00	5.61	24	12.95%	24	12.98%	570	12.90%
ДжейЭфСи Инт.	1	700	14,908,597	100.55	1.42	38	13.92%	-	-	129	14.90%
ИжАвто	1	1200	4,795	95.90	2.57	107	13.03%	289	19.03%	835	-
Инвестторгбанк	1	300	497,500	99.50	2.30	122	14.07%	-	-	304	23.95%
Инпром	1	500	285,497	99.00	1.41	144	13.68%	144	11.32%	872	-
Интеко	1	1200	200,400	100.20	3.06	80	10.93%	80	19.95%	808	11.12%
Ист Лайн	1	1000	29,301,132	101.20	5.88	23	13.34%	-	-	206	11.52%
КМБ-Банк	1	280	-	107.40	1.60	143	13.97%	-	-	325	6.40%
Красный Октябрь	1	300	-	101.54	1.76	45	13.79%	-	-	137	10.10%
КрВостокИнвест	1	1500	4,990,000	99.80	3.03	87	11.52%	87	12.56%	818	-
Криогенмаш	1	300	3,283,940	101.20	0.41	80	13.34%	-	-	171	11.28%
Кристалл Финанс	1	500	3,783,950	97.40	3.58	73	12.32%	255	14.55%	801	13.83%
Куйбышевазот	1	600	10,000,239	100.35	2.43	17	11.96%	108	11.21%	563	2.12%
Ленэнерго	1	3000	600,000	100.00	1.10	143	10.25%	-	-	871	10.50%
ЛОМО	2	700	5,013	100.25	5.85	43	15.31%	225	15.37%	589	-
МАИР-Инвест	1	500	4,801,904	97.85	1.85	36	12.57%	127	20.15%	855	-
Мечел	1	1000	289,167	100.40	3.98	64	12.25%	64	9.99%	428	12.24%
МИА	1	2200	802	100.20	0.61	62	2.44%	332	9.11%	2852	10.32%
МИГ-Финанс	1	1000	91,800	91.00	7.58	9	17.58%	373	28.37%	1647	-
Микрон	2	300	1,004,500	100.45	5.84	38	14.93%	-	-	38	10.46%
Морион	3	100	-	95.63	0.42	72	-	-	-	72	0.00%
Нижекамскнефтехим	2	1500	-	103.03	0.31	176	15.53%	-	-	176	9.64%
Никосхим-Инвест	1	750	7,780,154	99.50	7.80	17	17.34%	17	29.58%	745	15.44%
Новые Черемушки	1	200	7,035	100.50	0.94	163	17.91%	-	-	163	17.41%
Номос Банк	6	800	-	96.60	2.80	80	-	-	-	990	11.84%
Нортгаз Финанс	1	2100	35,317,739	102.20	0.83	163	15.66%	-	-	345	13.87%
ОГО АПК	1	1100	988,000	98.80	1.49	144	14.12%	144	17.82%	874	-
ОСТ	1	800	1,718,613	100.80	5.06	50	13.89%	-	-	232	12.98%
Парнас-М	1	500	319,680	99.90	2.62	16	12.76%	107	13.73%	471	-
Петрокоммерц	1	1000	-	106.40	3.05	108	14.14%	-	-	472	9.86%
ПИК	4	750	148,125	97.05	1.55	32	13.40%	-	-	212	-
ПИТ Инвестментс	1	1000	1,777,832	100.69	2.80	122	16.88%	122	15.14%	668	12.92%
Полиметалл	1	750	4,247,488	104.75	3.40	113	17.18%	-	-	477	13.75%
Пробизнесбанк	3	500	3,963,987	98.00	0.62	76	14.39%	-	-	166	20.13%
Провиант	1	500	380,000	95.00	2.79	101	13.24%	-	-	829	16.29%
Роспечать	1	450	101,300	101.30	8.82	17	19.25%	-	-	745	13.34%
РСтандарт-Финанс	1	500	76,320	106.00	6.22	68	-	-	-	248	11.08%
РусЛад	1	150	-	100.05	3.29	15	15.99%	-	-	105	16.74%
Русские Автобусы	1	500	150,525	100.35	0.41	174	14.95%	-	-	539	14.56%
Русский Текстиль	1	500	5,992,437	103.40	3.91	106	18.18%	-	-	652	17.15%
Салаватнефтеоргсинтез	1	300	-	106.25	4.69	76	15.06%	-	-	441	8.95%
СамараАвиа	1	350	454,050	100.90	3.55	101	15.86%	101	12.75%	829	14.73%
Сан Интербрю	1	2500	12,838,000	106.90	3.70	78	12.16%	-	-	624	8.74%
Св. Сокол	1	350	135,278	100.20	3.96	10	17.76%	-	-	10	10.64%
СЗЛесПром	1	300	5,000	100.00	5.26	45	14.00%	227	14.41%	591	-
СМАРТС	1	275	740,700	104.70	0.44	173	17.19%	-	-	356	13.11%
Союз (ЭФФ)	1	300	15,147	100.98	2.32	129	15.84%	311	15.20%	1044	-
Союзобщесмашбанк	1	200	510	51.00	5.47	47	29.41%	47	-	407	-
СУ-155	1	1500	533,882	93.50	2.09	29	13.14%	121	38.25%	851	-
СУЭК (Росуглесбыт)	2	1000	58,125,926	99.80	0.35	80	11.52%	80	13.01%	808	-
Таттелеком	1	600	1,490,250	99.35	0.45	77	12.58%	167	14.71%	888	-
Татфондбанк	2	1000	2,983,500	99.45	1.20	149	13.32%	149	15.14%	513	13.13%
ТВЗ	1	750	2,606,135	103.05	2.00	132	14.17%	-	-	680	13.09%
Тинькофф	1	400	22,521,917	103.28	1.80	151	19.85%	-	-	151	12.39%
Углемет Трейдинг	1	3000	75,810,494	100.90	5.28	18	11.65%	564	11.40%	1656	-
ЦентрТелеграф	1	500	5,253	105.05	0.26	85	15.23%	-	-	631	13.32%
ЭФКО	1	800	5,170	103.40	3.53	99	14.99%	281	11.00%	645	-

* Показаны данные только по выпускам с ненулевыми оборотами либо в основном торговом режиме, либо в РПС ММВБ

Кривые доходности по региональным облигациям (ММВБ)



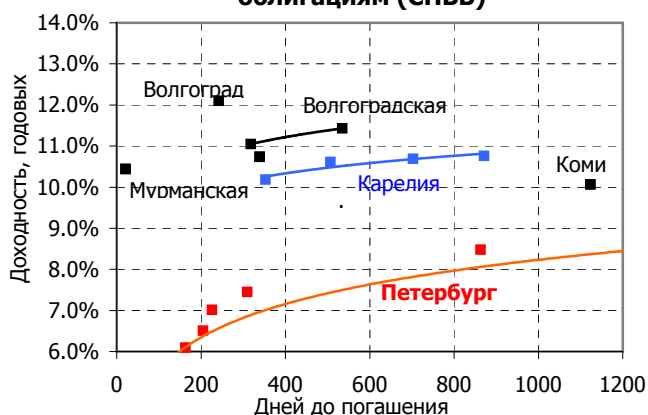
Биржевые объемы торгов по муниципальным облигациям



Результаты торгов (ММВБ, исключая режимы переговорных сделок, аукционы и РЕПО)

Эмитент	Серия (транш)	Объем выпуска, млн. руб.	Объем торгов, руб.	Биржа	Цена без НКД, % номин.	НКД, % номин.	Дней до купона	Тек. доходн.	Дней до погаш.	Доходн. к погаш., годовых
Белгородская обл.	1	300	5,420	ММВБ	108.40	3.64	21	17.53%	386	10.91%
Белгородская обл.	2	320	5,366	ММВБ	107.32	1.27	151	13.98%	1247	11.84%
Брянск	1	200	80,960	ММВБ	101.20	1.80	135	13.83%	681	13.67%
Волгоградская обл.	26(1)	600	3,430,805	ММВБ	103.00	7.40	17	13.58%	1655	11.58%
Иркутская обл.	24(2)	750	13,223,218	ММВБ	100.10	2.73	8	11.99%	647	11.15%
Иркутская обл.	24(1)	700	4,797,831	ММВБ	99.91	4.13	51	11.51%	965	11.14%
Коми	5	500	2,210	ММВБ	110.50	2.89	25	14.48%	1120	10.48%
Коми	6	700	963,210	ММВБ	110.82	1.83	136	13.08%	2145	10.70%
Коми	7	1000	22,941,375	ММВБ	94.80	0.20	175	12.66%	3280	11.27%
Краснодарский край	1	605	4,015,550	ММВБ	100.35	0.39	169	10.96%	897	10.51%
Красноярск	1	700	683,734	ММВБ	100.25	1.27	50	10.97%	234	11.00%
Красноярск	4	630	3,004,500	ММВБ	100.15	0.23	58	2.50%	697	12.00%
Красноярский край	2	1500	2,020,000	ММВБ	101.00	1.20	52	10.84%	696	10.77%
Ленинградская обл.	1	400	50,300	ММВБ	100.60	3.02	21	15.41%	21	5.01%
Ленинградская обл.	2	800	6,578,756	ММВБ	115.50	6.37	16	12.13%	2200	10.75%
Москва	26	4000	42,189,000	ММВБ	102.90	3.25	11	14.58%	101	4.62%
Москва	34	4000	11,327,000	ММВБ	102.95	0.03	91	9.71%	272	6.06%
Москва	28	3000	23,983,000	ММВБ	108.90	2.67	25	13.77%	390	6.51%
Москва	32	4000	7,318,500	ММВБ	104.51	0.11	88	9.57%	542	6.96%
Москва	35	4000	22,019,200	ММВБ	104.75	1.97	19	9.55%	566	6.92%
Москва	37	4000	33,199,650	ММВБ	104.81	1.84	24	9.54%	663	7.35%
Москва	27	4000	11,721,550	ММВБ	114.80	2.88	20	13.07%	750	7.40%
Москва	31	5000	12,774,415	ММВБ	105.90	0.25	83	9.44%	902	7.57%
Москва	40	5000	56,121,380	ММВБ	106.60	0.93	58	9.38%	1061	7.66%
Москва	38	5000	16,710,595	ММВБ	109.85	4.27	27	9.10%	2218	8.08%
Москва	39	5000	50,243,680	ММВБ	105.35	3.59	53	9.49%	3521	8.14%
Московская обл.	3	4000	6,813,430	ММВБ	104.50	3.07	81	10.53%	993	9.29%
Московская обл.	4	9600	37,202,958	ММВБ	106.24	6.51	57	10.35%	1604	9.56%
Нижегородская	1	1000	35,317,739	ММВБ	102.20	0.83	65	11.55%	702	10.94%
Новосибирск	1	1500	35,127,852	ММВБ	102.65	3.07	21	15.59%	204	11.49%
Новосибирская обл.	1	1500	3,880,577	ММВБ	102.35	0.93	65	13.19%	605	12.46%
Самарская обл.	1 (1)	1185	413,000	ММВБ	104.60	1.81	36	11.47%	582	9.17%
Тверская обл.	2	600	6,539,390	ММВБ	110.50	0.19	87	15.29%	724	11.38%
Томская обл.	3	600	3,037,150	ММВБ	100.20	1.55	135	11.98%	1048	11.23%
Уфа	3	400	-	ММВБ	100.02	3.63	49	10.03%	595	10.27%
Хабаровский край	1	300	820,000	ММВБ	102.50	0.07	90	12.77%	271	9.91%
Хабаровский край	5	700	7,735,922	ММВБ	99.94	1.79	37	11.88%	675	11.72%
ХМАО	1	1000	428,925	ММВБ	107.50	7.05	14	14.42%	374	7.42%
Чувашия	1	285	1,008,200	ММВБ	100.85	0.56	74	11.90%	255	11.20%
Чувашия	2(3)	500	941	ММВБ	94.05	1.22	44	10.10%	865	13.02%
Чувашия	2(3)*	[n/a]	[n/a]	ММВБ	94.05	1.22	44	9.57%	865	11.73%
Якутия	5	2000	4,334,350	ММВБ	96.35	1.07	52	10.38%	873	11.42%
Якутия	3(10)	800	966,812	ММВБ	102.20	2.27	22	11.74%	1296	11.72%
Ярославская обл.	3	1000	8,186,000	ММВБ	102.10	0.41	170	12.24%	718	11.17%
Ярославская обл.	2	1000	3,290,270	ММВБ	106.00	2.08	36	13.00%	946	10.98%

* Доходность Чувашии 2(3) при базовом сценарии динамики ставки рефинансирования (см. Desknote on 31 марта)

Кривые доходности по региональным облигациям (СПВБ)

Календарь петербургского рынка

Дата	Эмитент, выпуск	Событие
1.дек.04	Петербург 26003	купон
15.дек.04	Петербург 25033	купон
15.дек.04	Ленинградская 1	купон

Результаты торгов (СПВБ)

Эмитент	Серия (гранш)	Объем выпуска, млн. руб.	Объем торгов, руб.	Биржа	Цена без НКД, % номин.	НКД, % номин.	Дней до купона	Тек. доходн.	Дней до погаш.	Доходн. к погаш., годовых
Волгоград	11(2)	100	50,316	СПВБ	101.50	1.19	61	13.59%	242	12.10%
Волгоградская обл.	25(2)	100	1,025,650	СПВБ	102.60	1.76	136	13.42%	318	11.05%
Волгоградская обл.	25(1)	400	606,551	СПВБ	101.60	0.39	171	12.75%	535	11.43%
Вологодская обл.	1	200	-	СПВБ	100.36	6.10	24	12.69%	24	-
Карелия	5	100	69,514	СПВБ	101.85	0.38	171	12.23%	353	10.18%
Карелия	4	150	267,667	СПВБ	104.00	1.44	52	12.80%	507	10.61%
Карелия	7	200	459,939	СПВБ	101.90	0.82	157	11.68%	703	10.69%
Карелия	6	250	1,315,111	СПВБ	101.95	1.28	143	11.62%	871	10.76%
Коми	5	500	535,382	СПВБ	111.50	2.89	25	13.99%	1123	10.07%
Ленинградская обл.	1	400	35,127	СПВБ	100.30	3.02	21	15.00%	21	10.44%
Ленинградская обл.	2	800	-	СПВБ	115.20	6.37	16	11.52%	2200	-
Мурманская обл.	2	200	324,958	СПВБ	101.90	0.89	157	12.65%	339	10.74%
Петербург (ФК)	25	300	-	СПВБ	50.08	4.79	23	19.96%	23	-
Петербург (ФК)	17	260	116,168	СПВБ	101.90	3.42	86	12.33%	86	4.76%
Петербург (ФК)	19	300	83,227	СПВБ	102.25	2.57	114	11.92%	114	5.13%
Петербург (ФК)	23	300	-	СПВБ	102.40	1.63	135	10.57%	135	-
Петербург (ФК)	15	250	165,152	СПВБ	102.60	0.62	163	11.63%	163	6.09%
Петербург (ФК)	37	2000	-	СПВБ	102.09	0.33	170	9.77%	170	-
Петербург (ФК)	20	300	867,688	СПВБ	103.10	4.96	30	11.60%	205	6.51%
Петербург (ФК)	22	300	31,939	СПВБ	101.95	4.16	44	10.32%	226	7.01%
Петербург (ФК)	24	300	25,066	СПВБ	102.15	1.86	121	9.62%	310	7.45%
Петербург (ФК)	31	350	-	СПВБ	105.03	0.43	170	12.32%	352	-
Петербург (ФК)	30	350	-	СПВБ	103.40	2.06	107	9.47%	653	-
Петербург (ФК)	34	350	-	СПВБ	105.86	1.08	86	11.23%	681	-
Петербург (ФК)	36	3000	-	СПВБ	102.79	1.22	135	9.15%	681	-
Петербург (ФК)	35	176	100,183	СПВБ	106.56	2.81	107	11.42%	863	8.48%
Петербург (ФК)	33	178	-	СПВБ	107.40	5.91	16	11.47%	926	-
Петербург (ФК)	26(4)	1000	-	СПВБ	104.68	5.22	23	10.97%	1297	-
Петербург (ФК)	26(3)	800	103,975	СПВБ	108.10	6.41	2	11.16%	1458	9.16%
Петербург (ФК)	26(1)	600	113,019	СПВБ	114.10	3.26	100	12.35%	1738	8.83%
Петербург (ФК)	26(5)	2000	73,726	СПВБ	100.61	3.23	51	8.69%	2053	9.06%
Петербург (ФК)	26(2)	800	453,202	СПВБ	109.50	1.92	128	11.67%	2494	8.94%
Петербург (ФК)	26(6)	5000	33,172	СПВБ	103.50	2.82	79	9.43%	3537	9.14%
Тверская обл.	2	600	222,970	СПВБ	111.30	0.19	87	15.16%	724	10.93%
Якутия	3(10)	800	329,546	СПВБ	103.10	2.27	22	11.38%	1296	11.08%

Ожидаемые размещения федерального, корпоративного и регионального долга

Сроки	Эмитент и выпуск [организатор]	Объем, млн. руб.	Дополнительная информация
1.дек.04	Трансмашхолдинг [Импэксбанк]	1500	Конкурс по ставке купона. Цена размещения - номинал. Срок обращения - 3 года, полугодовые купоны. Ставка 1 купона определяется на конкурсе. 2,3 равны 1. 4 определяется эмитентом, 5,6 равны 4. Предусмотрена 1.5 - годовая оферта.
2.дек.04	Новосибирская область [Вэб-Инвест]	2000	Конкурс по ставке купона. Цена размещения - номинал. Срок обращения - 3 года, квартальные купоны. Ставка 1 купона определяется на конкурсе. Остальные равны 1.
2.дек.04	Тулачермет [Банк Москвы]	1000	Конкурс по ставке купона. Цена размещения - номинал. Срок обращения - 3 года, полугодовые купоны. Ставка 1 купона определяется на конкурсе. 2,3 равны 1. 4, 5, 6 определяются эмитентом. Предусмотрена оферта.
2.дек.04	НОВАТЭК [Траст]	1000	Конкурс по ставке купона. Цена размещения - номинал. Срок обращения - 2 года, полугодовые купоны. Ставка 1 купона определяется на конкурсе. 2,3, 4 равны 1.
2.дек.04	АИЖК [ВЭБ, ВТБ, Ренессанс]	2250	Конкурс по ставке купона. Цена размещения - номинал. Срок обращения - 6 лет, полугодовые купоны. Ставка 1 купона определяется на конкурсе. 2 -23 равны 1. Погашение: 15 апреля 2008 г. - 30%, 15 апреля 2009 г. - 30 %, 15 октября 2010 г. - 40%.
7.дек.04	Новосибирск [Росбанк]	1500	Внебиржевое размещение. Срок обращения - 2 года, квартальные купоны. 1 - 4 купоны равны 13%, 5 - 8 равны 12%.
7.дек.04	Джей-эф-си Интернейшнл [Никойл]	1200	Конкурс по ставке купона. Цена размещения - номинал. Срок обращения - 3 года, полугодовые купоны. Ставка 1 купона определяется на конкурсе. 2 равен 1. 3 равен 1 купон - 1%, 4 равен 3. 5 определяется эмитентом. 6 равен 5. Предусмотрен досрочный выкуп.
8.дек.04	Росхлебпродукт [Росбанк]	1000	Конкурс по ставке купона. Цена размещения - номинал. Срок обращения - 1 год, полугодовые купоны. Ставка 1 купона определяется на конкурсе. 2 равен 1.
8.дек.04	Россельхозбанк [ВТБ]	3000	Конкурс по ставке купона. Цена размещения - номинал. Срок обращения - 3.5 года, квартальные купоны. Ставка 1 купона определяется на конкурсе. 2,3,4 равны 1. Остальные устанавливаются эмитентом. Предусмотрена годовая оферта.
15.дек.04	Барнаул [Гута-банк]	200	Аукцион по цене размещения. Срок обращения 2 года, квартальные купоны. 1 - 4 равны 14%, 2 - 8 равны 13%.

Адрес 107078, Москва,
ул. Маши Порываевой, д. 11
<http://www.rosbank.ru>

Конъюнктурно-аналитическое управление

Телефон (+7 095) 725-5754
Факс (+7 095) 725-5754
E-mail research@rosbank.ru

Макроэкономика	Пантюшин Владимир
Фондовый рынок	Стоянов Андрей, Супрунов Павел
Долговой рынок	Гришин Петр, Голубок Антон
Денежно-валютный рынок	Супрунов Павел, Бобовников Андрей

Департамент инвестиционно-банковских услуг

Телефон (+7 095) 234-0947
Факс (+7 095) 721-9550

Директор Департамента Порхун Алексей (+7 095) 234-0947

Управление рынков капитала	Афонский Михаил	(+7 095) 204-9427
	Борзунова Дарья	(+7 095) 232-9807
	Воробьева Елена	(+7 095) 208-9038
	Головчанова Ирина	(+7 095) 232-9831
	Кизилова Вера	(+7 095) 232-9807
Инициирование и синдикация	Якимова Виктория	(+7 095) 725-5494
	Королев Роман	(+7 095) 234-9082
	Морозов Дмитрий	(+7 095) 725-5477
	Плауде Артур	(+7 095) 204-7952

Департамент Казначейских операций

Телефон (+7 095) 232-9828
Факс (+7 095) 725-2405

Управление операций на фондовом рынке

Телефон (+7 095) 725-5747

Торговые операции Черняков Станислав
Демин Михаил
Рожков Алексей

Управление по работе с долговыми инструментами

Начальник Управления Внешний долг	Ферафонов Александр Сытников Дмитрий Шошин Роман
Внутренний долг	Королев Василий Соловьев Александр
Вексельный долг	Зайцев Дмитрий

Клиентские операции

Телефон (+7 095) 725-5713
(+7 095) 234-0986
E-mail sales@broker.rosbank.ru

Внутренний долг/ Внешний Долг **Аграчев Филипп
Енуков Дмитрий
Макова Елена**

По рублевым корпоративным облигациям и муниципальным выпускам, торгующимся на СПБВ, приведены только результаты торгов по некоторым инструментам. Получить полные результаты торгов (по всем выпускам, торгующимся на ММВБ) можно в Аналитическом управлении. При построении базовых кривых доходности по рублевым корпоративным облигациям принята следующая условная группировка облигаций: «Высшая лига» - Газпром-2 (до погашения), ТНК-4 и 5 (до погашения), ВТБ-З, Транснефтепродукт-1; «1 эшелон» - Северсталь-1, Алроса-19 (до погашения), РАО ЕЭС-2 (до погашения), Система-1 (до погашения), РусАл-1 (до oferty), РусАл-2 (до oferty). Представленная Вашему вниманию информация предназначена исключительно для Вашего сведения. Настоящий бюллетень не содержит никаких рекомендаций по купле или продаже ценных бумаг. РОСБАНК оставляет за собой право изменить представленные данные без предварительного уведомления и не несет ответственности за достоверность источников, использованных при подготовке настоящего материала.